

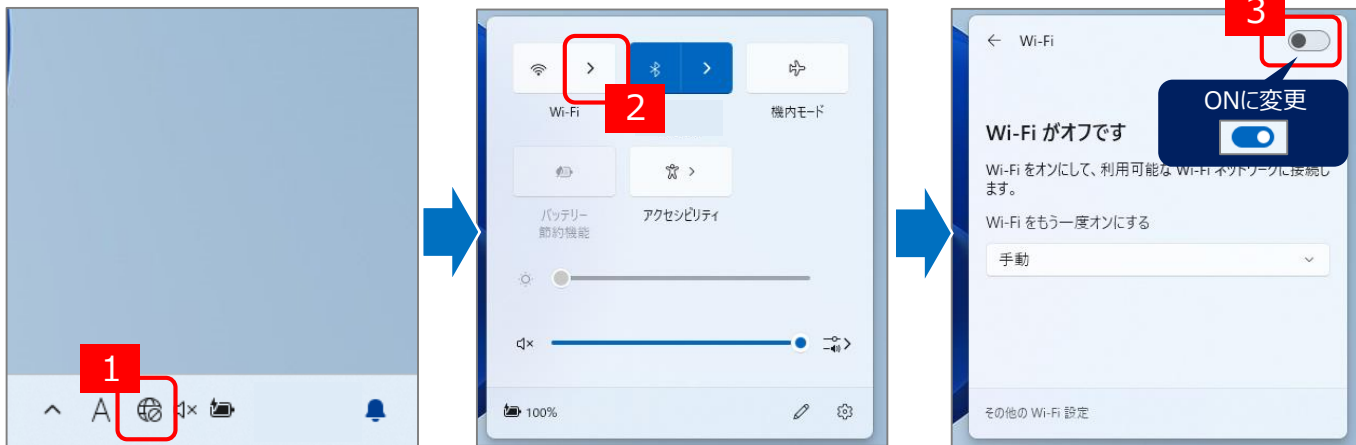


以下ができれば、設定完了です！



□ PCを大学のWi-Fi (LEONETWi-Fi-1x)に接続してWebサイトを見ることができた。

- 1) 画面右下の「地球マーク」をクリックします。
- 2) 「Wi-Fi」の設定画面で、「>」をクリックします。
- 3) 「Wi-Fi」の設定を「ON」にします。



- 4) 一覧の「LEONETWi-Fi-1x」をクリックします。
- 5) (今後、自動的に接続する場合は)「自動的に接続」にチェックを付けます。
- 6) 「接続」ボタンをクリックします。
- 7) ユーザー名とパスワードを入力し、「OK」ボタンをクリックします。
  - ・ユーザー名 : あなたのユーザID
  - ・パスワード : あなたのパスワード



- 8) 「証明書の詳しい内容の表示」をクリックします。
- 9) 発行元に【osaka-sandai.ac.jp】が表示されていることを確認し、「接続」をクリックします。
- 10) 右下の表示が、 になると設定完了です。

