

知っておきたい
図書館でのコピー
(著作権法第31条に基づく)



利用時は
複写申込をしてください。

自筆ノートやプリントの複写
同じ資料の複数部複写は
ご遠慮ください。



ルールを守ってお使いください

よくある質問(両面コピーについて)



一番奥(トイレ側)のみ可能です。
利用方法はコピー機前の掲示板上
でご確認ください。

館長コラム

本の選択に迷ったら古典を読もう

6月に学生選書モニターに参加した。これは、参加した学生が書店の書棚に並んでいる本のなかから、図書館に購入してもらいたい本を選ぶという試みである。当日、私は書棚に並んでいる多数の本を眺めたとき、「これだけ多くの本を残りの人生において到底読むことなどできない」という無力感に襲われ、さらに「何を読んだらいいのだろうか」と途方にくれた。その時気付いたことが、「本は選択して読まなければならない」という当たり前のことだった。そのように思いながら、書棚を眺めながら歩いていると、私の目にとまったのは、岩波文庫に収められていた古典だった。私にひとつのアイデアが浮かんだ。それは、「本の選択に迷ったら古典を読もう」ということだった。流行している本を読むことも大事だが、そうした本はすぐに見向きもされない可能性がある。いっぽう、古典は多くの読者を得ながら長い年月を経て生き残ったものだ。それだけに読む価値があるのだ。

総合図書館長 高神信一

図書の移動

4階図書の言語分野(分類番号800~899)が移動しました。詳しくは館内地図を参照して下さい。

予約・延長サービス停止

試験にともない、貸出の予約・延長ができません。
期 間:1月21日(火)~2月10日(月)

試験期間中の窓口業務時間の変更

試験期間中は、9時10分から窓口業務を開始します。
期 間:1月28日(火)~2月10日(月)※日曜除く

春期長期貸出

貸出期間が2週間の利用者
貸出日:1月28日(火)~3月31日(月)
→返却日:4月15日(火)

春期短縮開館

開館時間:9時30分~18時
期 間:2月25日(火)~3月31日(月)

卒業生・修了者の皆さんへ

最終の返却期限は3月19日(水)です。
卒業・修了後も館内資料の閲覧・貸出、オーディオコーナーの利用ができます。2階カウンターで利用申請を受付します。

携帯電話から蔵書検索(OPAC)にアクセスできます。
<https://osirabe.net/osaka-su/>



雑誌の変更

◆新規受入

誌名	和/洋	受入開始	請求番号
ソシオロジ	和	2013.6	Z3/301

◆受入中止・休廃刊

誌名	和/洋	所蔵最終号	請求番号
税経セミナー	和	2013.9	Z3/016

◆誌名変更

旧誌名	→	新誌名	和/洋	新誌名開始	請求番号
会計学研究	→	商学研究	和	2013.3	ZA/100

編集後記

お知らせにもありますように、4階図書の言語分野(分類番号800~899)の資料が移動しています。図書館の蔵書は毎年約1万冊増えるため、折にふれ移動が必要になります。皆様にはご不便をおかけしますが、場所の移動によって、今まで見なかった棚も見てもらえる機会になれば...と思います。ご来館お待ちしております。(C-I)



大阪産業大学総合図書館報 図書館だよりNo.39(2013 Winter)
平成25年12月13日 発行

編集・発行 大阪産業大学総合図書館
大阪府大東市中垣内3丁目1-1
TEL.072-875-3001(代表) FAX.072-873-1664(直通)
<http://www.osaka-sandai.ac.jp/tosho/>

印刷・製本 有限会社オーエスユー・デジタルメディアファクトリー

★次号『図書館だより』は2014年5月に発行予定です。



この印刷物は、古紙/パルプ配合率100%の再生紙を使用しています。このマークは、3R活動推進フォーラムが定めた表示方法に則って自主的に表示しています。



大阪産業大学総合図書館報

特集

就職活動お役立ちスポット in 総合図書館

OSAKA SANGYO UNIVERSITY Library News No.39

1

2014
January

SUN	MON	TUE	WED	THU	FRI	SAT
			1	2	3	4
5	6	7	8 ☆後期 授業再開	9	10	11
12	13	14 ◆12月長期 貸出返却期限日	15 ☆月曜日の 授業実施	16	17	18
19	20	21 ◆予約・延長 停止(~2/10)	22	23	24	25
26	27	28 ◆長期 貸出開始	29	30	31	
★後期試験(◆試験期間中は窓口業務9:10~) >						

2

2014
February

SUN	MON	TUE	WED	THU	FRI	SAT
						1 ☆授業実施
2	3	4	5	6	7	8
★後期試験(◆試験期間中は窓口業務9:10~) >						
9	10	11	12	13	14	15
★後期試験 >						
16	17	18	19	20	21	22
			◆書架整理日	◆書架整理日	◆書架整理日	
23	24	25	26	27	28	
◆書架整理日						

3

2014
March

SUN	MON	TUE	WED	THU	FRI	SAT
						1
2	3	4	5	6	7	8
9	10	11	12	13	14	15
16	17	18	19	20	21	22
☆卒業式 ◆卒業・修了者返却期限日						
23	24	25	26	27	28	29
30	31 ◆長期貸出 終了					

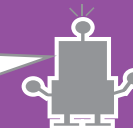
通常 : 9:00~21:40(窓口業務 9:30~21:00) 短縮 : 9:30~18:00(窓口業務 9:30~17:30)

休館日 : (注)大学行事等により開館日・開館時間を変更する場合は、事前に通知します。

☆…大学行事 ◆…図書館行事

就職活動お役立ちスポット in 総合図書館

就職活動の準備や情報収集に、図書館をフル活用してね



3F 就職・資格コーナー

就職活動や資格取得に関する図書がたくさんあるよ!

3F 一般雑誌

公務員試験受験者必読
●公務員試験受験ジャーナル

キャリアアップに役立つ情報が満載
●日経キャリアマガジン

3F 学術雑誌

企業の動向がわかる
●エコノミスト
●週刊東洋経済

3F 学術雑誌・紀要

3F 図書

3F

4F 図書

TOEICや英検のテキスト・問題集

4F図書の言語分野(分類番号800~899)の図書は、壁面の書架に移動したんだよ

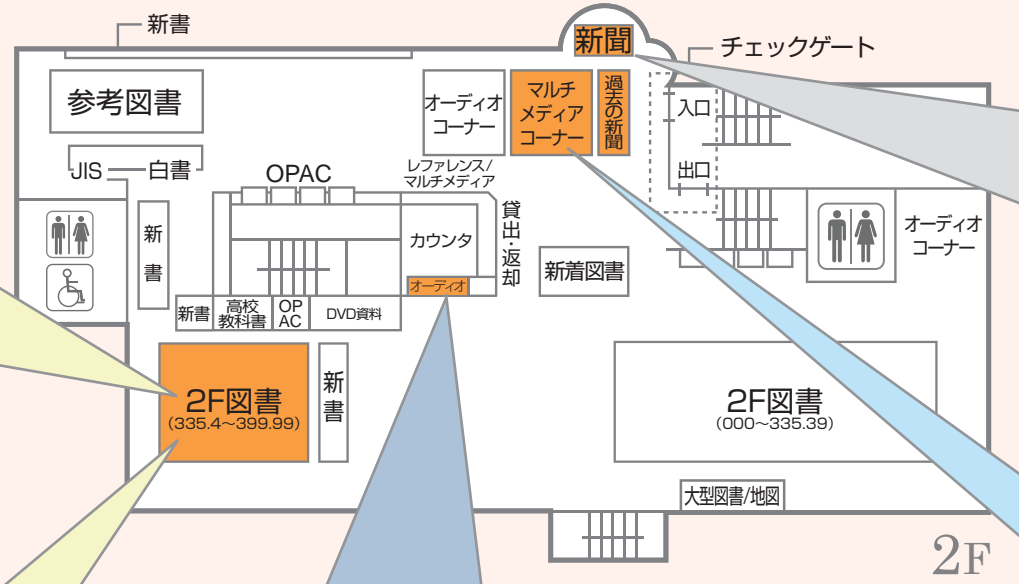
分類番号 **830.79**

4F

2F 図書

就職問題・キャリアデザイン

分類番号 **377.9**



2F 新聞コーナー

朝日新聞・産経新聞・日本経済新聞・毎日新聞・読売新聞ほか業界新聞や海外新聞の当日(最新)とバックナンバーの一部が利用できます

あわせて **CHECK!** ●読んだら使える日経新聞の読み方
2F図書 330/76

2F 図書

敬語の使い方や、電話対応など **ビジネスマナー**

分類番号 **336.49**

2F オーディオカウンター

就職活動やビジネスマナーを映像で学ぶ

- 就職活動のすべて 377.9/1/DVD
- 実践!ビジネスマナーのすべて 336.49/1/DVD

ブラック企業の実態を知る

- ブラック企業にご用心! 就活・転職の落とし穴 366.02/1/DVD

就活に使える! オンラインデータベース

- ビジネス関連記事の検索なら ●日経BP記事検索サービス
- 企業の概要や財務、人事情報を調べるなら ●日経テレコン
- 企業情報や企業関連記事の検索なら ●JapanKnowledge+ (ジャパンナレッジプラス)
- 日本やアジア圏の上場企業を調べるなら ●eol(イーオーエル)

学外からでも利用できるよ! 詳しくは総合図書館ホームページを見てね